

## Covabead LH 85

### 1. Product description / Description du produit

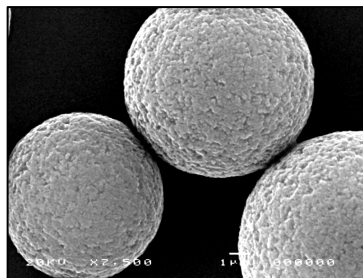
Hollow spherical ultra fine particles of polymethylmethacrylate /  
Particules sphériques creuses ultra-fines de polyméthylméthacrylate.

### 2. Legislation / Réglementation

INCI [CTFA ADOPTED NAME]	CAS No	EC No
Methyl methacrylate crosspolymer	25777-71-3	Polymer

### 3. Supported chemical and physical data / Données physico-chimiques supportées

Appearance / Aspect	Powder / Poudre
Color / Couleur	White / Blanc
Specific area / Surface spécifique	85 (±10) m <sup>2</sup> /g
Average particle size / Taille moyenne des particules	10 µm
Volatile matter (105°C) / Matières volatiles	2% max
Oil absorption (mineral oil) / Prise d'huile	1,3 g/1g
Oil absorption (castor oil) / Prise d'huile	1,4 g/1g
Water absorption / Prise d'eau	1,6 g/1g



### 4. Cosmetic properties / Propriétés cosmétiques

- Strong capacity of water or oil absorption / Forte capacité d'absorption d'eau ou d'huile.
- Can be used as a carrier / Peut être utilisé comme un véhiculant.
- Allows the incorporation of 10 - 30 % water in lipstick bases / Permet l'incorporation de 10 à 50 % d'eau dans les bases rouges à lèvres.
- Matifying effect / Excellent matifiant.
- Allows innovative textures / Permet l'élaboration de textures innovantes.
- Imparts a powdery feel to oils / Donne aux huiles un toucher sec et poudré.
- Dry feeling / Toucher sec.
- Refractive index close to the skin one for a transparent result / Indice de réfraction proche de celui de la peau pour un résultat transparent.
- Soft focus effect / Effet soft focus.

### 5. Suggested uses / Utilisations conseillées

Dry oils, aqueous lipstick, loose or pressed powders with high water or oil content, 0,5 - 30%  
liquid or thick emulsions with powdery feel / Huiles sèches, rouge à lèvres aqueux, poudres  
libres ou compactes à teneur élevée en huiles ou en eau, émulsions liquides ou épaisses au toucher  
poudré.